



LE PROGRAMME BETA.GOUV

Nous aidons les administrations publiques à **améliorer le service public de l'intérieur**, grâce au numérique

QU'EST-CE QUE BETA.GOUV ?



beta.gouv aide les administrations publiques à construire des **services numériques utiles, simples, faciles à utiliser** et **qui répondent vraiment aux besoins des gens**.

Nous formons et faisons équipe avec des agents publics “**intrapreneurs**” pour les aider à **améliorer le service public de l’intérieur**, grâce au numérique.

Pour cela, nous avons diffusons une approche différente de la conception de service numérique, surnommée “**approche Startup d’État**”.

QUELQUES-UNES DE NOS RÉALISATIONS

 Des exemples de Startups d'État que nous avons accompagnées



Pix

GIP PIX

Mesurer, développer et valoriser
ses compétences numériques



transport.data.gouv.fr

DGITM

De l'information voyageur pour
tous, partout en France, grâce à
l'ouverture des données.



demarches-simplifiees.fr

DINUM

Dématiser n'importe quelle
démarche administrative en
quelques minutes



Mon-entreprise.fr

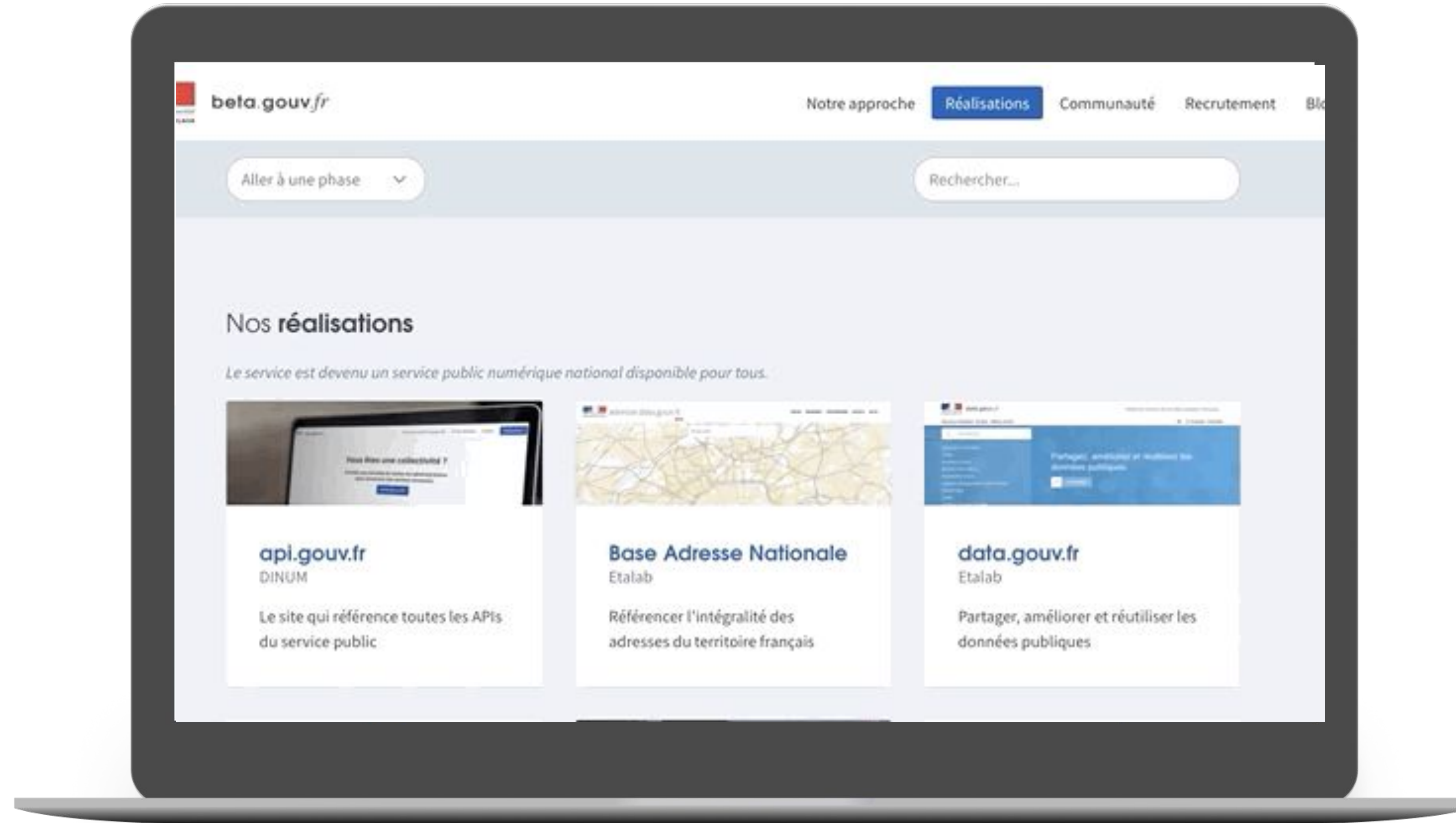
Acoss

L'assistant officiel du créateur
d'entreprise



VISITEZ LE SITE **BETA.GOUV.FR**

Pour découvrir toutes nos réalisations



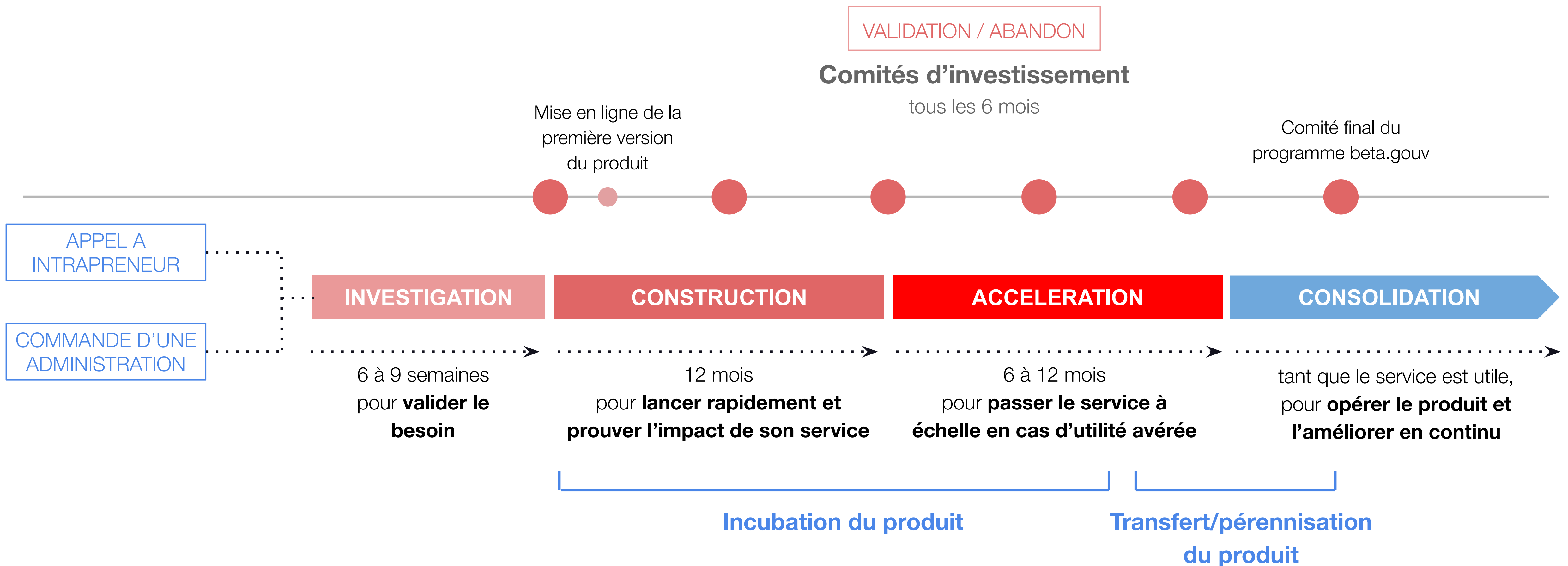


COMMENT NOUS TRAVAILLONS

 Le programme beta.gouv.fr et l'approche Startup d'Etat

LES 4 PHASES DU PROGRAMME BETA.GOUV

🚀 Pour concevoir des services publics numériques au plus près des utilisateurs



LES PILIERS DE L'APPROCHE BETA.GOUV

L'approche "Startup d'Etat"

n'est autre que la **transposition des pratiques produit et *lean startup*** au sein de l'Etat

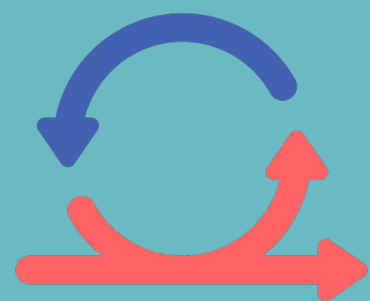
01



Des mesures d'impact

qui déterminent le réinvestissement tous les 6 mois

02



De l'amélioration continue

fondée sur de l'expérimentation, de la confrontation permanente au terrain

03



Des équipes autonomes

qui prennent leurs décisions seules, pour atteindre leurs objectifs

CRÉER DES SERVICES UTILES, A L'IMPACT MAXIMAL

🎯 La mesure d'impact au cœur du programme beta.gouv



Tous les produits numériques produits par beta.gouv publient leurs statistiques d'impact sur une page /stats

Exemple : mon-entreprise.fr/stats

Ce que nous encourageons :

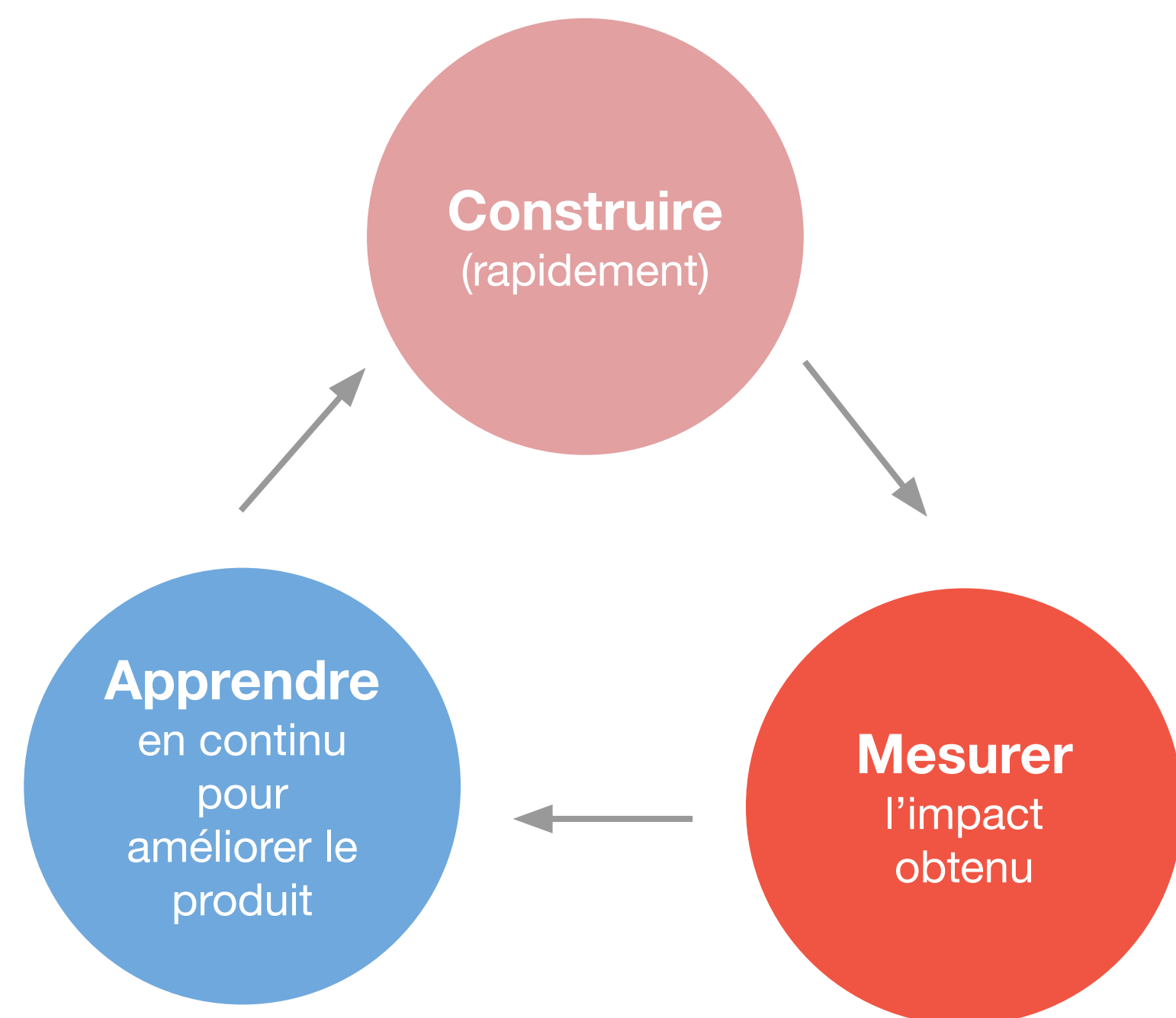
- ✓ Mettre la priorité sur **les besoins des utilisatrices et des utilisateurs**
- ✓ **Mesurer et suivre l'impact** du service numérique sur une page /stats publique pour s'assurer qu'il rend la vie de ses utilisateurs plus facile

Ce que nous évitons

- ✗ Perdre trop de temps à réfléchir à un plan au lieu d'aller à la rencontre des utilisateurs **pour résoudre leurs problèmes**

COMMENCER PETIT POUR TESTER, AVANT DE PASSER A L'ÉCHELLE

 Intégrer les pratiques d'**amélioration continue** au service public



*Les équipes beta.gouv lancent rapidement (**en moins de 3 mois**) une première version minimale de leur produit pour le confronter aux utilisateurs, mesurer le succès, puis choisir ce qu'il convient d'améliorer*

Ce que nous encourageons :

- ✓ Choisir un **premier périmètre** pour lancer une première version de son service le plus rapidement possible, quitte à l'améliorer régulièrement en fonction des retours des utilisateurs ;
- ✓ Toujours tester avec de vrais utilisateurs, et **abandonner les idées qui ne fonctionnent pas.**

Ce que nous évitons

- ✗ Suivre un cahier des charges où toutes les fonctionnalités sont déterminées à l'avance
- ✗ Attendre que "tout soit fini" avant de mettre en service une première version

DE PETITES EQUIPES AUTONOMES...

 Des équipes autonomes & pluridisciplinaires qui mélangent des compétences privé - public



Coach

Partage son expertise du numérique et de l'entreprenariat



Intrapreneur(e)

Agent public et expert(e) métier, responsable d'un produit après une formation beta.gouv



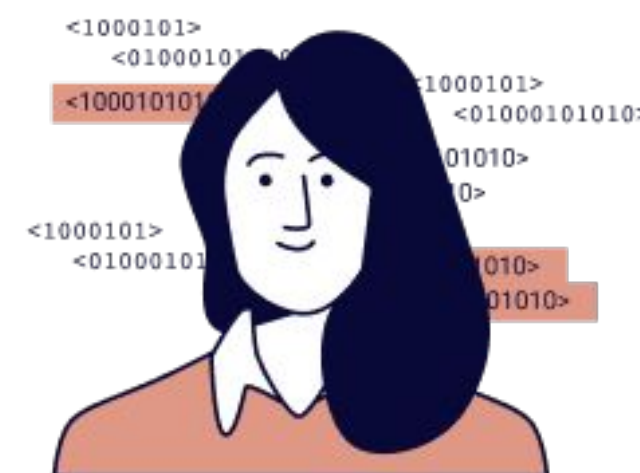
Chargé(e) de déploiement

Aide à augmenter le nombre d'utilisatrices et utilisateurs, et veille à leur satisfaction



Designer

Conçoit, améliore l'expérience, et teste les parcours avec les utilisatrices et utilisateurs



Développeuse ou développeur

Crée le service dans un langage de programmation



Gestionnaire de produit

Aide à prioriser en fonction des besoins des utilisatrices et utilisateurs

...QUI TRAVAILLENT DANS DES INCUBATEURS

 Des structures au sein des administrations pour laisser aux agents la liberté d'innover



L'incubateur de services numériques

Direction interministérielle du numérique



L'incubateur des API

Direction interministérielle du numérique



La Fabrique Pôle emploi

Pôle emploi



La Fabrique numérique des ministères sociaux

Ministère de la Santé et des Solidarités - ministère du Travail



La Fabrique numérique de l'écologie

Ministères de la Transition écologique - Mer - Cohésion des Territoires



Lab MI

Ministère de l'intérieur



La Fabrique numérique Défense Connect

Ministère des Armées



La mission apprentissage

Mission interministérielle



L'incubateur du ministère de l'économie

Ministère de l'économie, des finances, de la relance



L'atelier numérique de la Culture

Ministère de la Culture



L'incubateur des Territoires

Agence nationale de la cohésion des territoires



L'incubateur de l'ANSSI

Agence nationale de la sécurité des systèmes d'information

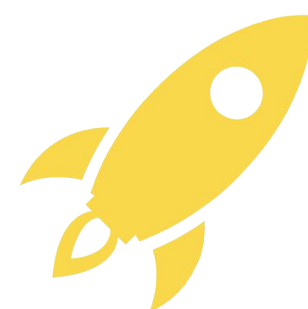


L'atelier numérique des affaires étrangères

Ministère des affaires étrangères

QUELQUES CHIFFRES

beta.gouv.fr/stats 



105 services numériques

accompagnés par le programme
beta.gouv en juin 2021



plus de **600 membres**

actifs au sein de la communauté,
dont plus de **250 agents publics**



35 millions d'euros

investis dans des produits conçus selon l'approche
Startups d'Etat en 2020



10 incubateurs

dans les administrations
partenaires

HISTORIQUE DU RÉSEAU BETA.GOUV

- Mai 2013 ○ Premier produit conçu selon l'approche Startup d'État : data.gouv.fr
- Mai 2015 ○ Premier appel à intrapreneurs et premier incubateur : La Fabrique (Pôle emploi)
- Sep. 2015 ○ Création de l'incubateur interministériel de la DINSIC et de la mission beta.gouv.fr
- Oct. 2017 ○ Lancement de la Fabrique numérique des Affaires Sociales
- Nov. 2017 ○ Lancement de La Fabrique Numérique au ministère de la Transition écologique et solidaire
- Dec. 2017 ○ Première Startup de Territoire et lancement de l'incubateur du Pas-de-Calais
- Mars 2018 ○ Lancement du laboratoire du ministère de l'Intérieur
- Juin 2019 ○ Lancement du premier appel pour le Fonds d'Accélération des Startups d'État (FAST)
- Sep. 2020 ○ Création de l'atelier numérique de la Culture, de l'incubateur des Territoires, de l'ANSSI et du MEFR
- Déc. 2020 ○ Création de l'incubateur du ministère de l'Europe et des Affaires Étrangères

L'ÉQUIPE BETA.GOUV A LA DINUM (1/3)

 Au service des équipes produit et des administrations partenaires



Anna-Livia Gomart

Directrice produits (*Chief Product Officer*)

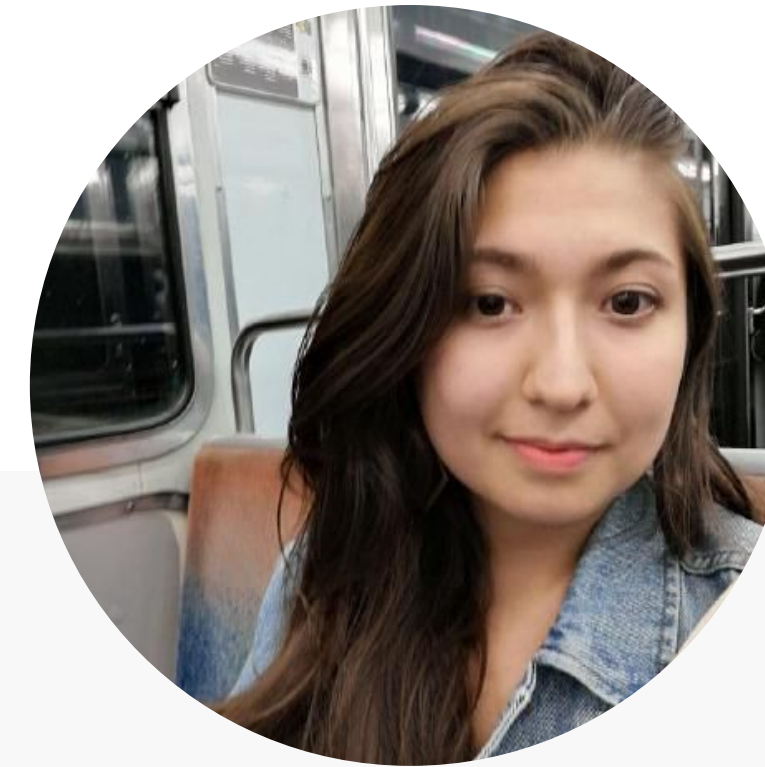
Interministériel



Arnaud Denoix

Responsable de portefeuille

Travail, emploi



Béatrice Mercier

Responsable de portefeuille

Economie, finances

Affaires étrangères



Florian Delezenne

Chef de la mission
beta.gouv.fr

Interministériel

L'ÉQUIPE BETA.GOUV A LA DINUM (2/3)

 Au service des équipes produit et des administrations partenaires



Inès Hijazi

Responsable de portefeuille

Education nationale

Enseignement supérieur

Culture

Territoires



Ishan Bhojwani

Responsable des opérations (*Chief Operations Officer*) /
Responsable de portefeuille

Transition écologique

Transports

Agriculture



Jihane Herizi

Responsable de portefeuille

Transformation publique



Julien Dauphant

Directeur technique
(*Chief Technology Officer*)

Interministériel

Sécurité des SI

L'ÉQUIPE BETA.GOUV A LA DINUM (3/3)

 Au service des équipes produit et des administrations partenaires



Léry Jicquel

Responsable de
portefeuille

Santé & Solidarités

Justice

Intérieur



Valentine Michaud

Responsable du Fonds
d'accélération des Startups
d'État (FAST)



MERCI

🙌 A bientôt chez beta.gouv.fr

contact@beta.gouv.fr