

Urbanisme et Architecture

Présentation Démarche urbanisme et architecture au MENJ

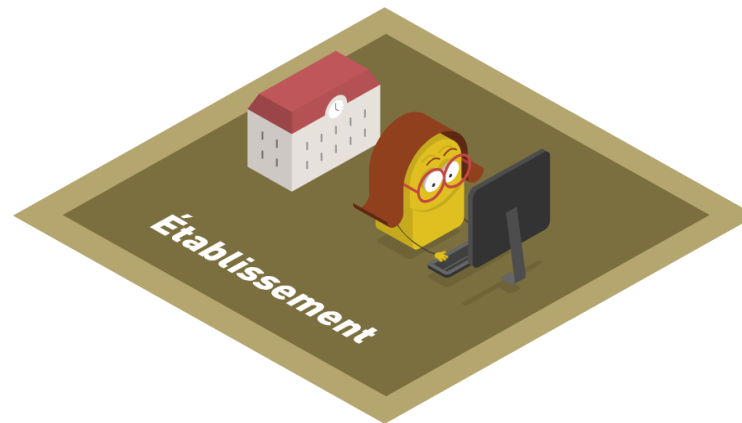
Document de travail

SOMMAIRE

- Objectifs et enjeux
- Démarche, outils mutualisés et interministériels
- Accompagnement des Responsables de Zones Fonctionnelles
- Accompagnement des projets
- Axes d'amélioration

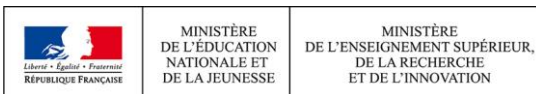
OBJECTIFS DE LA DÉMARCHE D'URBANISME & D'ARCHITECTURE

- « L'urbanisme est à la fois un champ disciplinaire et un champ professionnel recouvrant l'étude du phénomène urbain, l'action d'urbanisation et l'organisation de la ville et de ses territoires. Les personnes qui exercent ce métier sont des urbanistes.»*



- La démarche d'urbanisation ou démarche d'urbanisme d'un Système d'Information, est ainsi nommée du fait des nombreuses analogies pertinentes avec l'urbanisation des villes sur les thèmes des représentations cartographiques, du "plan d'occupation des sols", du découpage en quartiers, îlots, des modes de connexion en réseaux, etc.

* Définition Wikipédia



OBJECTIFS DE LA DÉMARCHE D'URBANISME & D'ARCHITECTURE

- « L'Urbanisme du SI organise la transformation progressive et continue d'un système d'information pour qu'il puisse soutenir et accompagner la stratégie de l'organisme dans le meilleur rapport CQD (coût, qualité, délai). »*



New-York années 1900



New-York années 2000

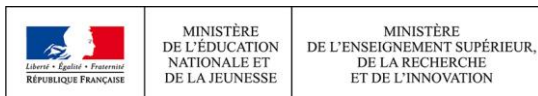
- L'urbanisme structure l'activité de transformation du SI dans un cadre d'organisation impliquant tous les acteurs du programme. Par là il s'inscrit dans une démarche d'amélioration de la qualité quantifiable et mesurable.

* *Cadre commun d'urbanisme de l'Etat – v1.0 – publication DINSIC*

OBJECTIFS DE LA DÉMARCHE D'URBANISME & D'ARCHITECTURE

- L'urbanisme est principalement une démarche d'aide à la décision au service de la maîtrise du SI et de sa transformation, pour la maîtrise d'ouvrage et les DSI *.
- Les objectifs visés par cette démarche consistent à :
 - Maîtriser et structurer le Système d'information et piloter sa transformation.
 - Accompagner l'évolution stratégique du SI.
 - Faciliter le dialogue entre les acteurs métier et les acteurs du SI en proposant un langage et une vision commune (processus métier, POS...), en positionnant les demandes d'évolutions dans un environnement existant métier en évolution.
 - Structurer l'étude des demandes de transformation en assistant les métiers dans leurs transformations : analyse d'activité, et des besoins sous-jacents en ressources (informations, humaines, outil informatique, ...).
 - Animer la gouvernance des données en considérant les données manipulées par le ministère comme un actif stratégique, et à ce titre assurer la gestion comme telle : recensement, responsabilité, standardisation, faciliter l'accès et le partage, etc.
 - Partager et communiquer : la démarche, la connaissance du patrimoine, la cible et les perspectives.

* *Cadre commun d'urbanisme de l'Etat – v1.0 p.17 – publication DINSIC*

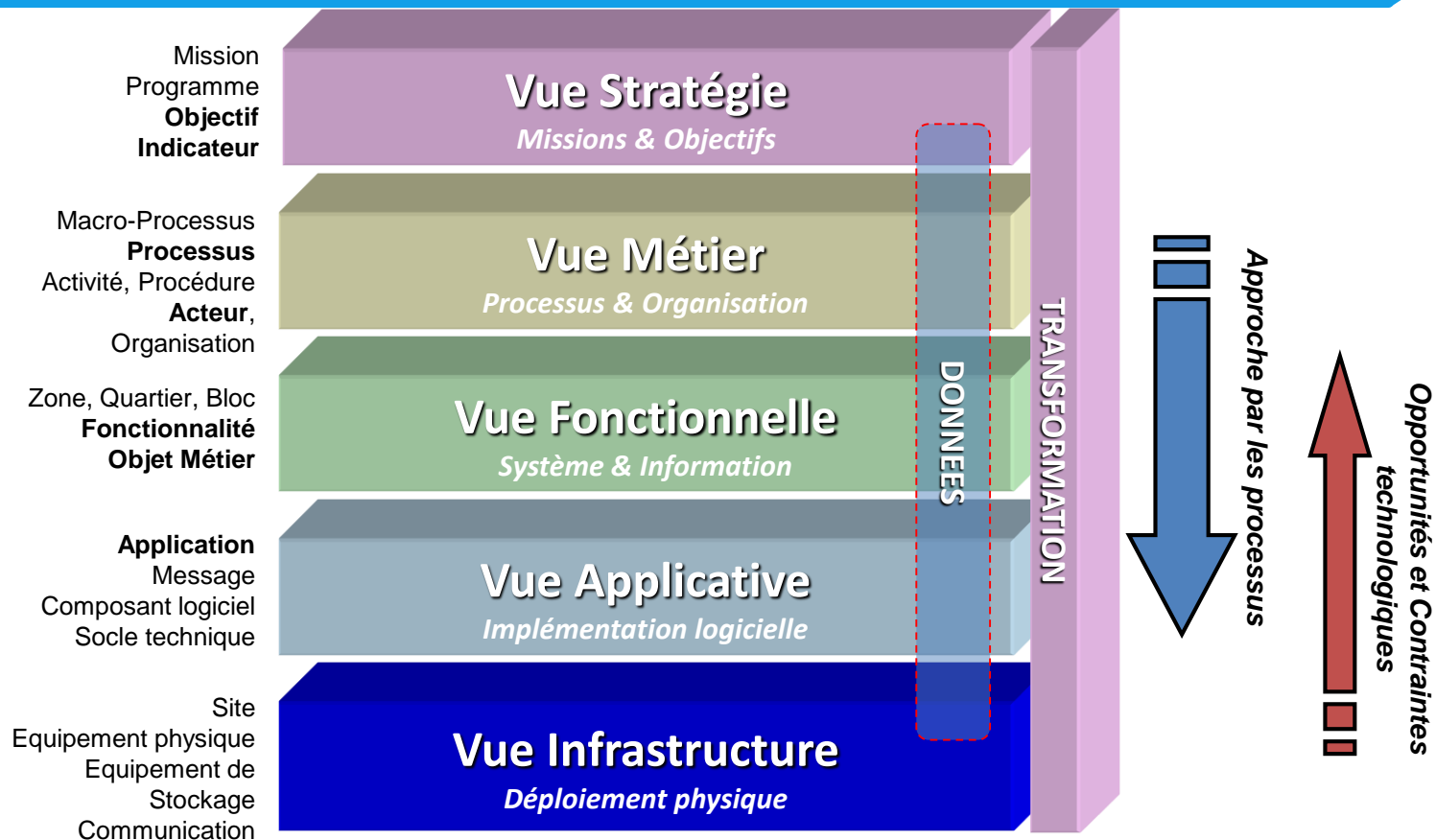


DNE Architecture et Urbanisme
Document de travail

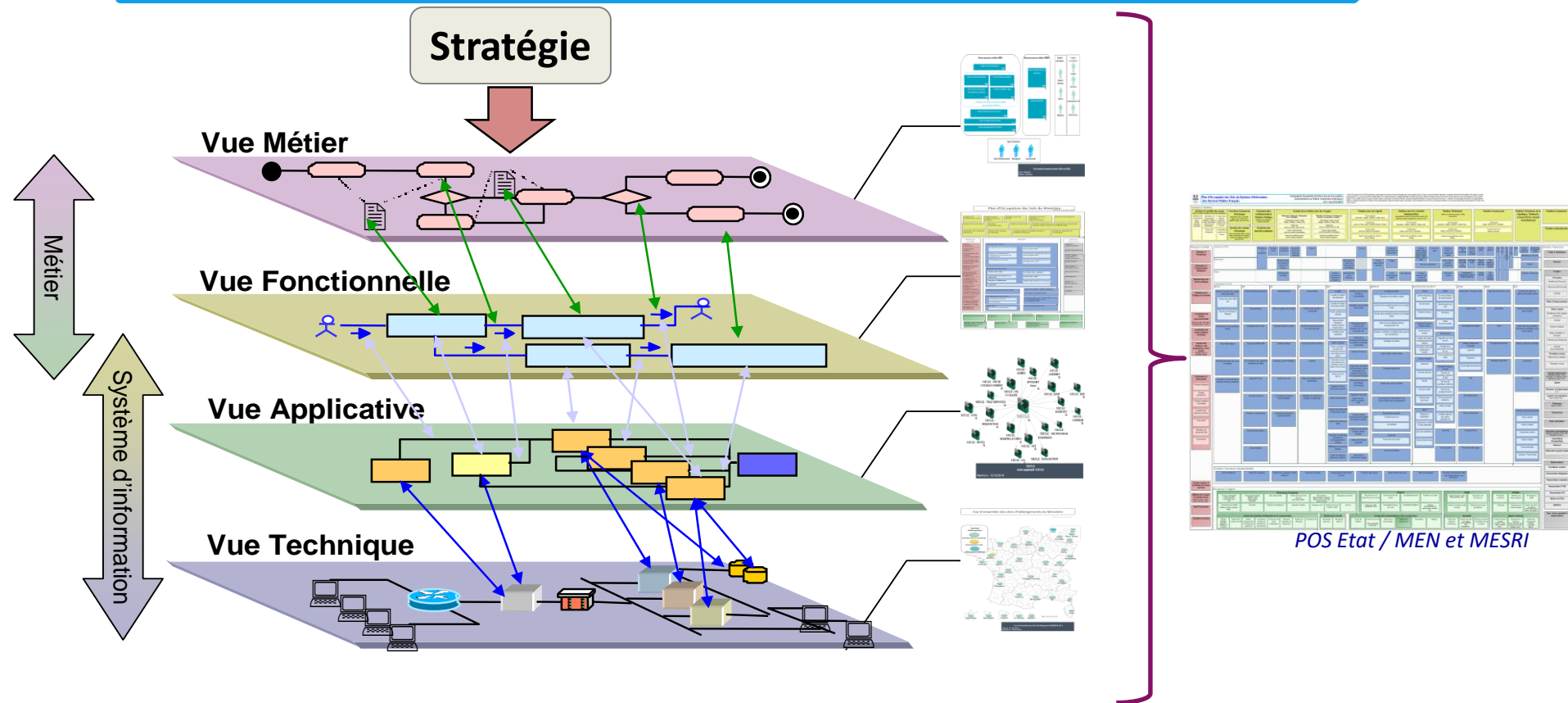
SOMMAIRE

- Objectifs et enjeux
- Démarche, outils mutualisés et interministériels
- Accompagnement des Responsables de Zones Fonctionnelles
- Accompagnement des projets
- Axes d'amélioration

UN CADRE COMMUN ET MUTUALISÉ D'ARCHITECTURE ET D'URBANISME INTERMINISTÉRIEL

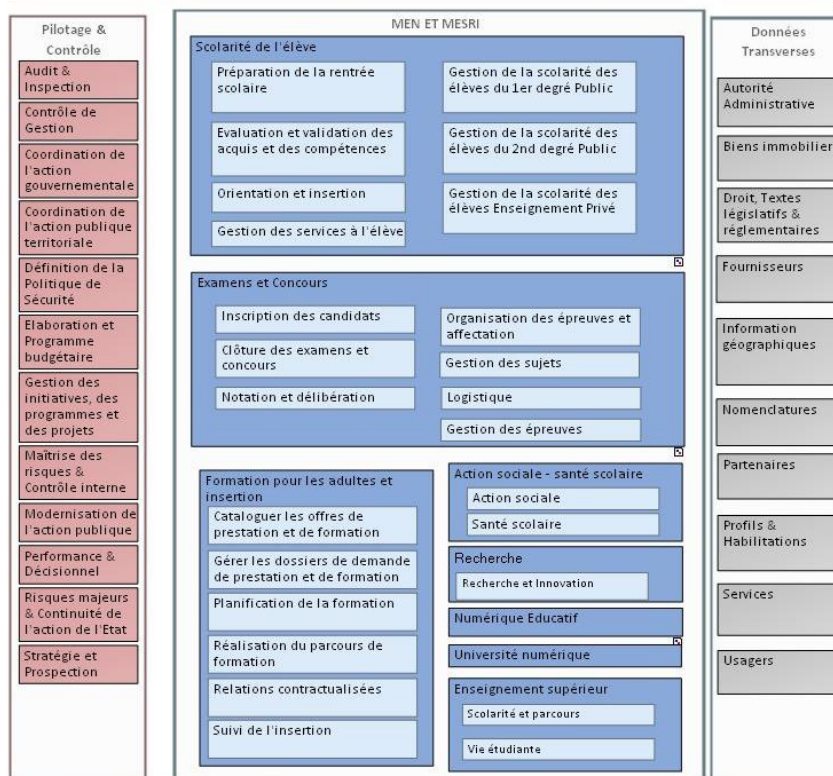
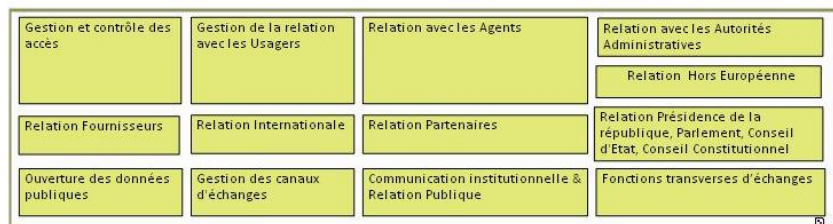


UN CADRE COMMUN ET MUTUALISÉ D'ARCHITECTURE ET D'URBANISME

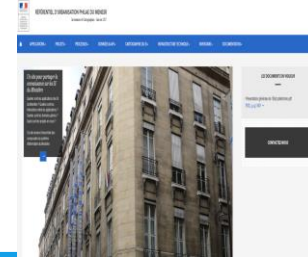


Cohérence avec les travaux interministériels :
[Cadre Commun d'Urbanisation du SI de l'ETAT](#)

PLAN D'OCCUPATION DES SOLS MENJ ET MESRI



CARTOGRAPHIE MENJ ET MESRI : PHILAE



- Le référentiel d'entreprise du MENJ et MESRI est la cartographie du SI MENJ et MESRI. C'est un élément indispensable de la démarche d'architecture et d'urbanisme et plus globalement à la gouvernance du SI.
- Le référentiel d'entreprise du MENJ et MESRI est réalisé avec **PHILAE**: Plateforme Harmonisée et Interministérielle pour L'Architecture d'Entreprise fournie par la DINSIC. Elle met à disposition la solution HOPEX de l'éditeur MEGA (**PHILAE/HOPEX**) et un site web de diffusion et de publication (**PHILAE/PublicationWeb**) hébergé au MENJ sur la PHM (Plateforme d'Hébergement Mutualisée).
- Cette solution a été mise en œuvre au MEN durant le second trimestre 2016, avec des collectes d'informations débutées en Novembre 2015.

CARTOGRAPHIE MENJ ET MESRI : PASSAGE DE PHILAE/HOPEX A PHILAE/PUBLICATIONWEB

■ Définitions :

PHILAE/HOPEX

- ✓ Logiciel de cartographie de l'éditeur MEGA
- ✓ Contient le référentiel des processus, applications et des infrastructures techniques
- ✓ Accessible aux collaborateurs autorisés via des comptes (fourniture de licences)



PHILAE/Publication Web

- ✓ Site intranet statique généré à partir de PHILAE/HOPEX.
- ✓ Accessible à l'ensemble des collaborateurs du MEN à partir du réseau racine



■ Le passage de PHILAE/HOPEX à PHILAE/PublicationWeb suit le processus suivant :

- Les personnes en charge de la modélisation doivent avoir un compte utilisateur sur PHILAE/HOPEX(*),
- Les personnes en charge modélisent dans PHILAE/HOPEX disponible à l'adresse suivante : <https://philae.numerique.gouv.fr/hopex/login.aspx>,
- Une fois les travaux de modélisation terminés, ceux-ci doivent être publiés. Des extractions sont réalisées à partir de la base PHILAE/HOPEX permettant de générer le site PHILAE/PublicationWeb : <https://philae.in.phm.education.gouv.fr/>.

(*) Demande à faire à urba_dneb@education.gouv.fr

CARTOGRAPHIE MENJ ET MESRI : LE RÉFÉRENTIEL PUBLIÉ (1/2)

- Le site PHILAE/PublicationWeb est accessible à partir de ce lien en s'assurant de se connecter à partir du réseau RACINE: <https://philae.in.phm.education.gouv.fr/>

RÉFÉRENTIEL D'URBANISATION PHILAE DU MESRI
Services et Compétences

APPLICATIONS - PROCESSUS - CARTOGRAPHIE DU SI - INFRASTRUCTURE TECHNIQUE - INVENTAIRE - DOCUMENTATION

INDEX DE TOUTES LES APPLICATIONS DU MINISTÈRE

Vous pouvez afficher l'ensemble des applications du ministère.

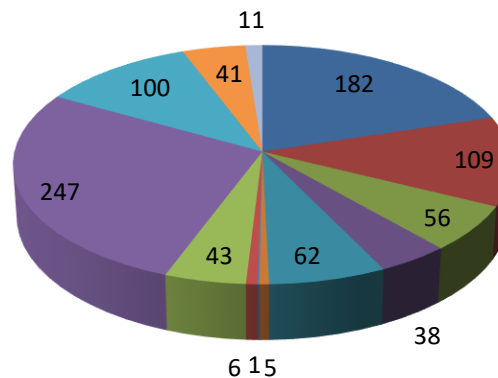
Rechercher: Tableau CSV

Application	Description	Portefeuille	Responsable de la fiche applicative	Responsable de la fiche applicative	Responsable de la fiche applicative
CHA	L'application CHA permet de faire évaluer le compte-rendu d'activité de l'Administration centrale	Portefeuille des applications Ressources Humaines Portefeuille du bureau CNE DS-2			Arnaud ESCOFFIER
CREP	L'application CREP est l'application des Comptes Rendus d'Entretiens Professionnels (paragraphe de article 10, article 11) Elle permet les échanges de comptes rendus d'entretiens professionnels entre EPLE/CU et Desap, et entre agents et services académiques et universitaires L'application met aussi...	Portefeuille des applications de transition de vie			
CRESA	L'application CRESA est l'application des Carrés Régionaux et Enseignement Spécialisé en Agriculture. Elle permet la saisie reprise des listes de candidats de bourses académiques dans des établissements non gérés dans SCOMET.	Portefeuille Sciences Portefeuille du bureau CNE DS-1		Thierry NGUYEN	Thierry NGUYEN-PHENG
CYCLADES	Cyclades est la nouvelle application nationale pour la gestion des examens et concours.	Portefeuille des applications nationales Examens et Concours Portefeuille du bureau CNE DS-1			
DASY	L'application DASY permet la gestion des décharges syndicales	Portefeuille des applications Ressources Humaines et Direction des Services - Philae DS-1		Philippe NADER	Philippe NADER

INDICATEURS CLÉS

Portefeuille	Nombre d'applications du portefeuille
Portefeuille des applications CANOPE	182
Portefeuille des applications CNED	109
Portefeuille des applications Décisionnel et Pilotage	56
Portefeuille des applications Examens et Concours	38
Portefeuille des applications Finances	62
Portefeuille des applications Formation pour les adultes et insertion	5
Portefeuille des applications Gestion des SIC	1
Portefeuille des applications Numérique Educatif	6
Portefeuille des applications ONISEP	43
Portefeuille des applications Ressources Humaines	247
Portefeuille des applications Scolarité	100
Portefeuille des applications Échanges et Relations usagers	41
Portefeuilles MESRI	11

~1000 applications
organisées dans 13
portefeuilles



- Portefeuille des applications CANOPE
- Portefeuille des applications CNED
- Portefeuille des applications Décisionnel et Pilotage
- Portefeuille des applications Examens et Concours
- Portefeuille des applications Finances
- Portefeuille des applications Formation pour les adultes et insertion
- Portefeuille des applications Gestion des SIC
- Portefeuille des applications Numérique Educatif
- Portefeuille des applications ONISEP
- Portefeuille des applications Ressources Humaines
- Portefeuille des applications Scolarité
- Portefeuille des applications Échanges et Relations usagers
- Portefeuilles MESRI

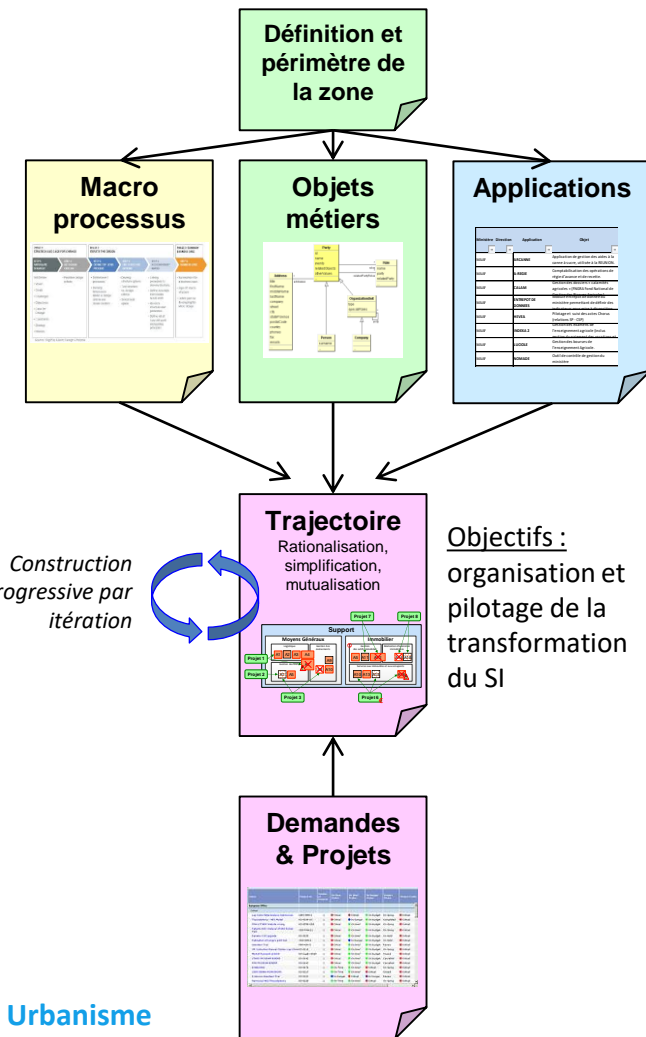
SOMMAIRE

- Objectifs et enjeux
- Démarche, outils mutualisés et interministériels
- Accompagnement des Responsables de Zones Fonctionnelles
- Accompagnement des projets
- Axes d'amélioration

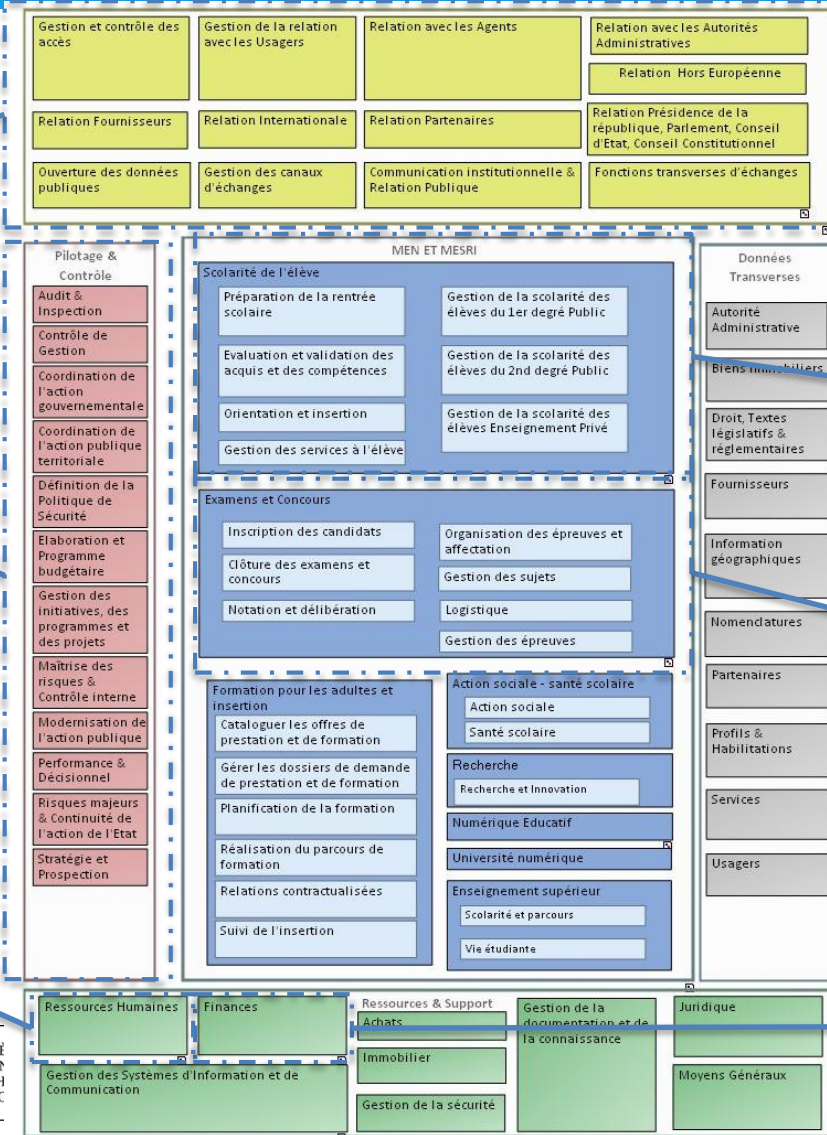
RESPONSABLE DE ZONE FONCTIONNELLE

MISSIONS (RZF)


- **Piloter globalement les travaux SI sur le périmètre de la zone**
 - Définir la Stratégie de transformation SI sur la zone
 - Piloter, arbitrer et coordonner les études et projets SI (interministériels et ministériels)
 - Mettre en place et suivre des contrats de progrès permettant de décliner la trajectoire d'évolution de la zone
- **Maîtriser la transformation métier correspondante**
 - Appuyer la description des processus métiers sous-jacent
 - Cadrer la réingénierie des processus et la conduite du changement associé si nécessaire
- **Organiser et optimiser la transformation SI dans le temps : Urbanisation de la zone**
 - Définir la zone, son découpage fonctionnel
 - Ce qui est de la responsabilité de la zone et ce qui est en dehors de la zone : clairement définir les frontières
 - Gouvernance des données de la zone
 - Désigner un interlocuteur (administrateur de données) pour la zone
 - Pour chaque quartier / bloc de cette zone, définir des principaux objets métiers manipulés et de leur cycle de vie
 - Clarifier l'utilisation et la mise à disposition d'objets métiers de référence
 - en lien avec les travaux sur le RGI (volet sémantique)
 - Définir la cible fonctionnelle et la cible correspondante de rationalisation des patrimoines applicatifs ministériels
 - Définir la trajectoire interministérielle d'évolution de la zone
 - Challenger les trajectoires ministérielles correspondantes
 - En précisant le couplage / l'arrimage avec les trajectoires des autres zones
 - En lien avec les travaux sur le cadre commun d'urbanisation du SI de l'Etat
 - Spécifier et contrôler les échanges entrant de données
 - Contribuer aux études et travaux interministériels en lien avec la zone



LES RZF DU MEN ET MESRI



La mise en place des RZF a été engagée et demeure un sujet de discussion et d'amélioration

 Zone Echange et relation RZF en place

 Zone Scolarité RZF en place

 Zone Décisionnel et Pilotage RZF en place

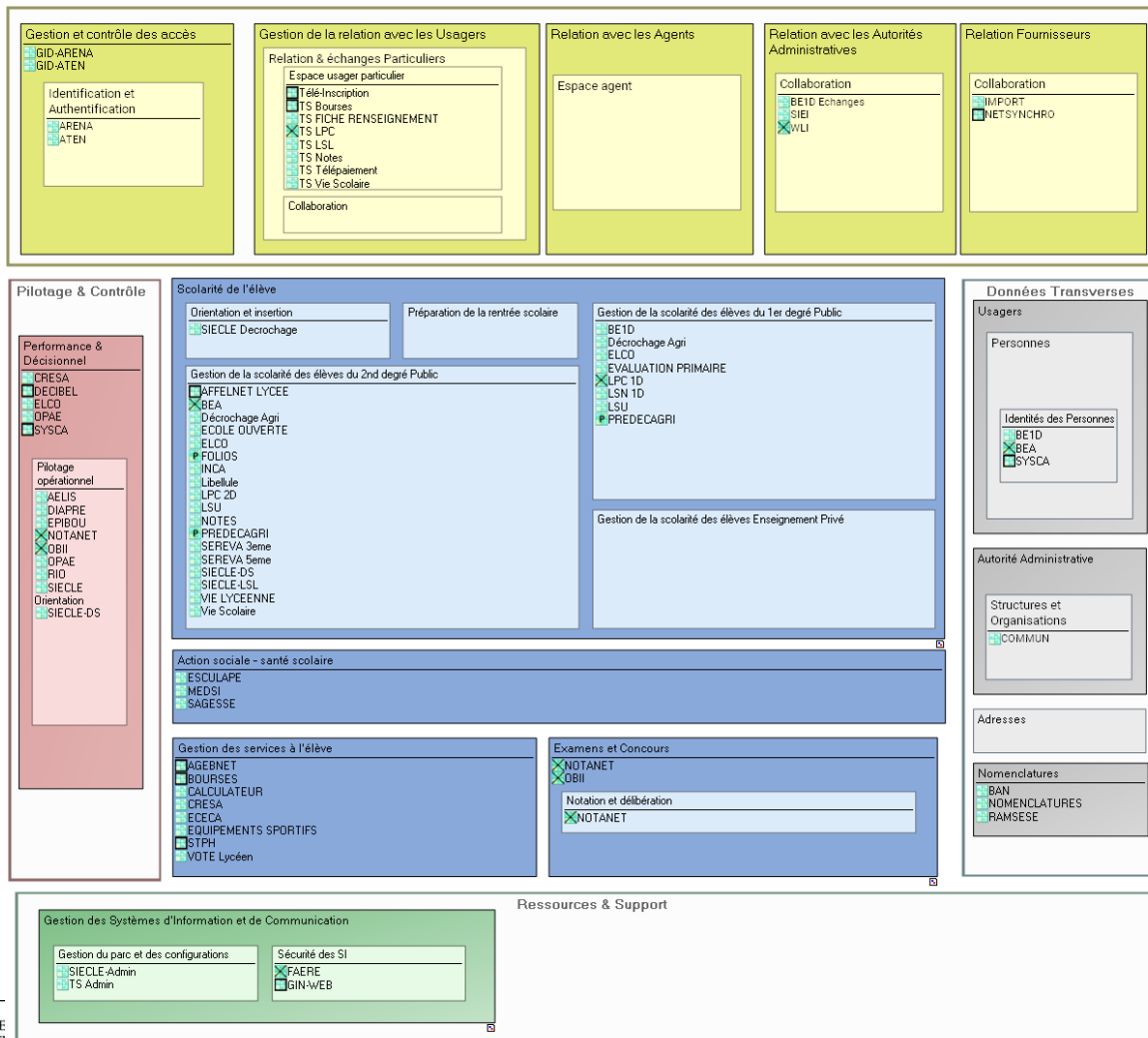
 Zone Examen et concours RZF en place

 Zone RH RZF en place

 Zone Finances RZF en place

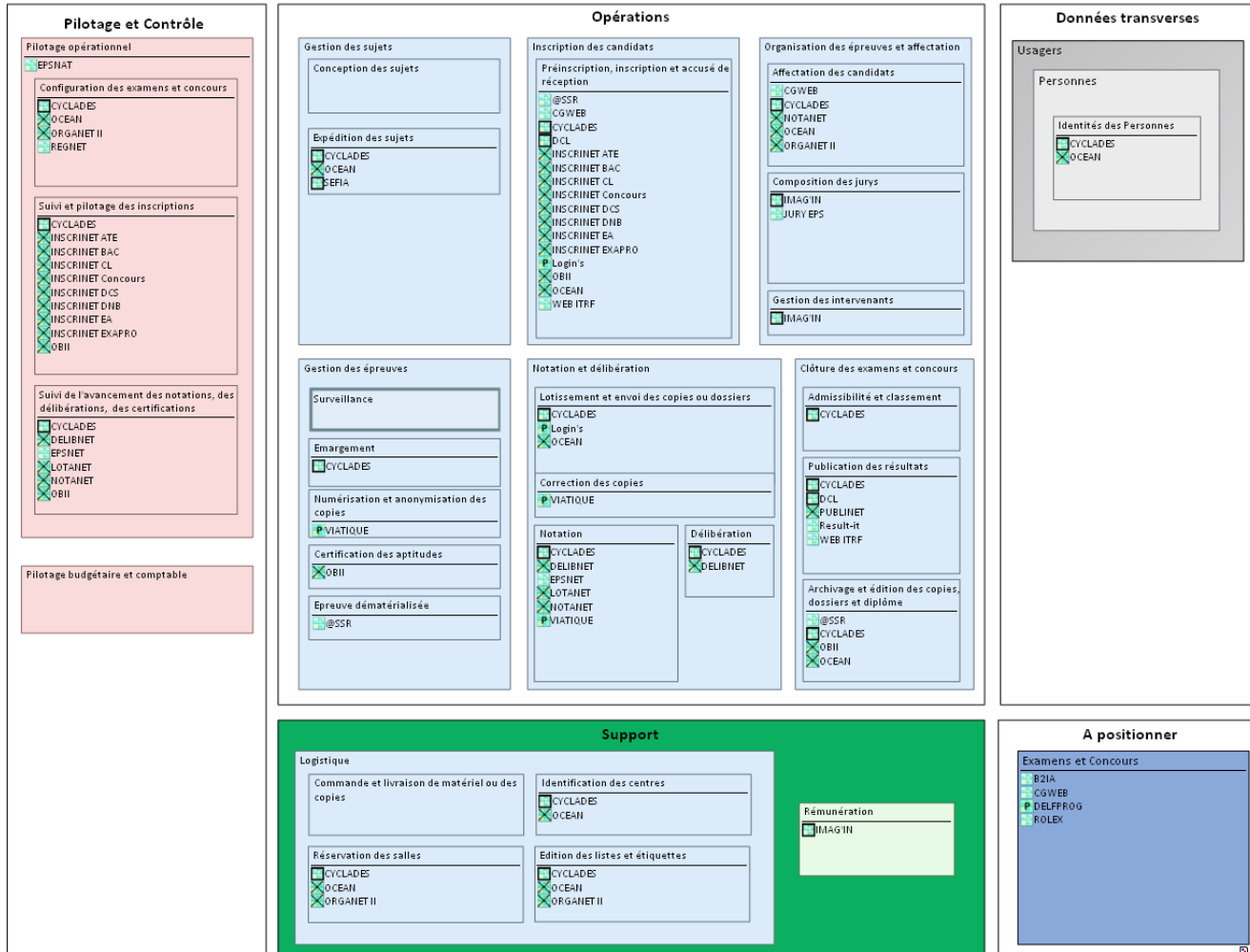
PORTEFEUILLE DES APPLICATIONS DU DOMAINE « SCOLARITÉ »

71 applications réparties dans 5 Domaines.



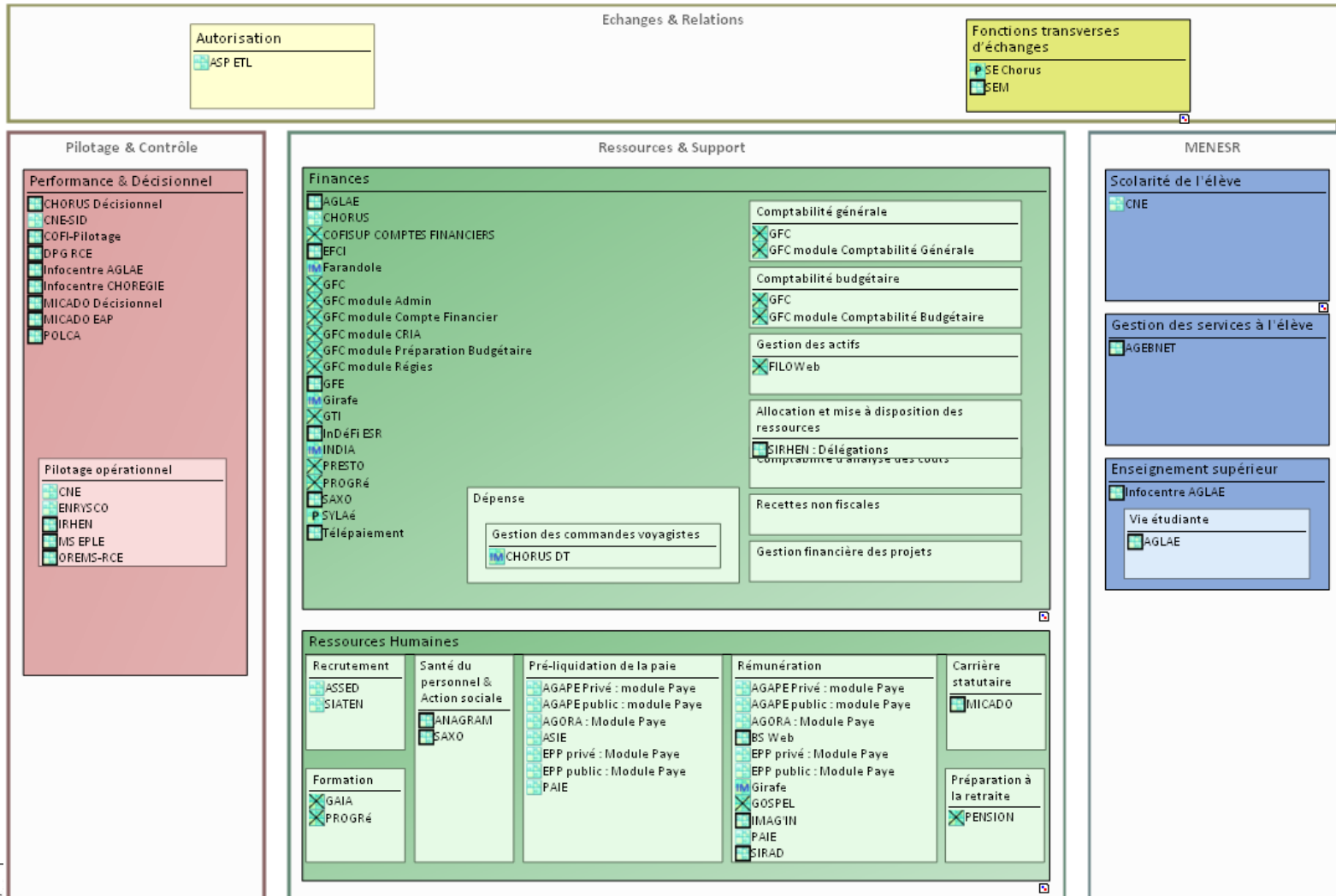
PORTEFEUILLE DES APPLICATIONS DU DOMAINE « EXAMENS ET CONCOURS »

32 applications réparties dans 4 Domaines.



PORTEFEUILLE DES APPLICATIONS DU DOMAINE FINANCE

63 applications réparties dans 4 Domaines.



SOMMAIRE

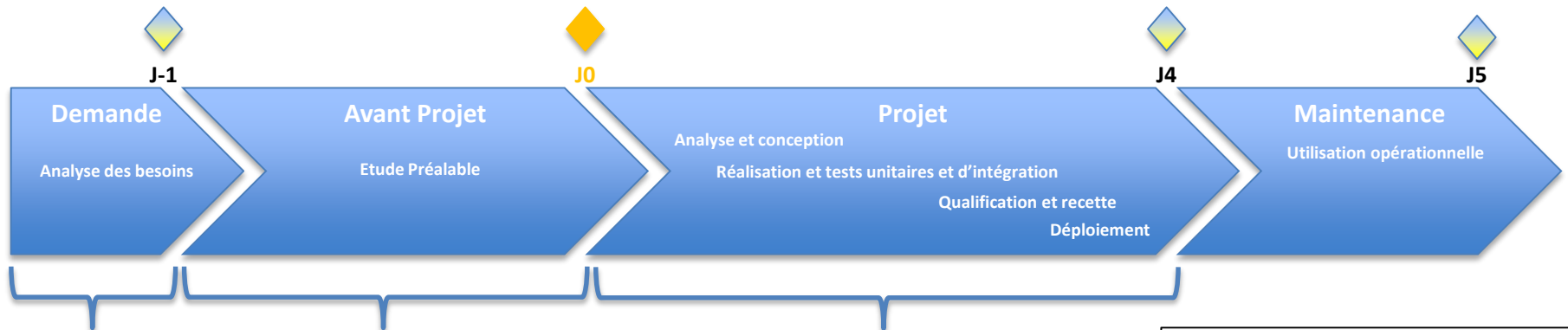
- Objectifs et enjeux
- Démarche, outils mutualisés et interministériels
- Accompagnement des Responsables de Zones Fonctionnelles
- Accompagnement des projets
- Axes d'amélioration

URBANISME ET CYCLE PROJET

■ Le référentiel DARSI (Déploiement et Accompagnement des Référentiels SI) préconise :

- Une intégration de l'équipe projet architecture et urbanisme en amont des projets dès la phase d'analyse des besoins
- Que l'équipe projet architecture et urbanisme soit contributrice tout au long du processus projet

■ Le schéma ci-dessous présente les phases sur lesquelles l'équipe projet architecture et urbanisme peut être amenée à intervenir :



• Etude d'opportunité

- Constitution du dossier pour la commission
- Etude de cadrage d'architecture

• Support sur les sujets d'architecture

Légende

◇ Jalons projet selon DARSI

LES LIVRABLES ATTENDUS DANS LE DOSSIER CAU



	Livrables attendus	Pourquoi ?
Préconisations Architecture	Positionnement sur le POS	Analyser l'impact sur le SI actuel Identifier les axes de mutualisation
	Couverture fonctionnelle	Identifier les cas d'usage Eviter les développement en doublons
	Processus métier	Identifier les processus métier impactés
	Architecture existante et architecture cible (incluant les objets manipulés)	Identifier les liens avec l'architecture existante Identifier les axes de mutualisation
Éléments d'aide à la décision	Planning (présentant les grandes phases du projet)	Identifier la concomitance des transformations du SI
	Budget prévisionnel	Eclairer les instances décisionnaires
	Plan de charge	Eclairer les instances décisionnaires
	Infrastructure	Eclairer les instances décisionnaires

SOMMAIRE

- Objectifs et enjeux
- Démarche, outils mutualisés et interministériels
- Accompagnement des Responsables de Zones Fonctionnelles
- Accompagnement des projets
- Axes d'amélioration

AXES D'AMÉLIORATION

- La démarche d'architecture et d'urbanisme n'est pas suffisamment ancrée :
 - dans la gouvernance du SI (Stratégie d'évolution du SI, priorisation des investissements, ...)
 - dans la démarche de cadrage (MOA) et la démarche projet (MOE)
- La cartographie du SI est renseignée de manière hétérogène et sa mise à jour n'est pas systématisée au sein des projets
- Actuellement, les vues métier et technique de la cartographie ne sont pas suffisamment traitées par manque de transversalité des travaux
- Les objectifs stratégiques ne sont pas suffisamment formalisés et cela engendre des difficultés d'alignement du SI à la stratégie